

Aluminium Fahnenmast MONARCH

Zylindrischer Fahnenmast, 2 oder 3- teilig, außenliegende Hissvorrichtung

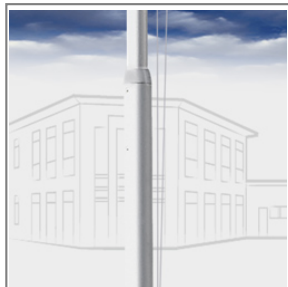


Beschreibung	Details
<ul style="list-style-type: none"> » Abgesetztes Profil » Außenliegende Hissvorrichtung (HV 1) » Spannung des Hissseils durch Innensechskant-Stellschraube » Leichte Hissbarkeit durch Umlenkrolle im oberen Hisselement » Vertikale Fahnentuchführung durch Karabiner am Hissseil » Mastbeschläge aus Aluminium und hochwertigem Kunststoff » Stabile Steckverbindung der 2 bzw. 3 Mastrohre » Serienmäßiger Diebstahlschutz durch Innensechskantschraube » Kompakte Verpackung (max. 6 m) ermöglicht einfachen Transport » Fahnenmasten mit 12 und 15 m Höhe sind mit Kipphalterung KI ausgestattet 	<ul style="list-style-type: none"> » Material: Aluminium EN AW 6005 A » Mast-ø: Unterteil (bei H.ü.Fl.: 8-12 m) 100 mm » Unterteil (bei H.ü.Fl.: 15 m) 150 mm » Mittelteil (bei H.ü.Fl.: 15 m) 100 mm » Oberteil (bei H.ü.Fl.: 8-15 m) 75 mm » Gewicht pro lfd. Meter: ø 75 mm: ~ 2,0 kg ø 100 mm: ~ 4,0 kg ø 150 mm: ~ 6,0 kg » Standardoberfläche: Aluminium silberf. eloxiert, E6 Ev1 » bis 12 m bestehend aus: 2 Mastteilen (Unter- und Oberteil) » bei 15 m bestehend aus: 3 Mastteilen (Unter- Mittel- und Oberteil) » Standard-Mastkopf: rund, anthrazit

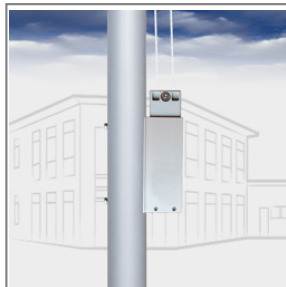
Detailansichten



Mastkopf mit Hissvorrichtung

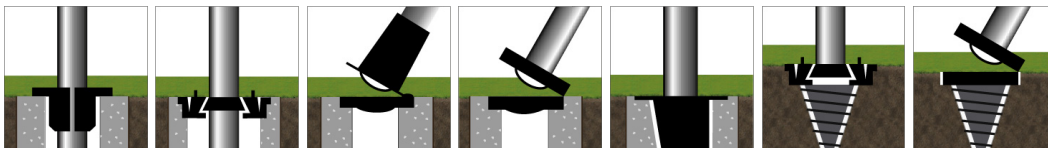


Steckverbindung



Hissvorrichtung unten

Mögliche Bodenhalterungen



bis 10 m Höhe über Flur

Z100

M100

KA100

KI|KIK100

U150

EM100

EK100

für 11-12 m Höhe über Flur | bei 15 m Höhe über Flur KI|KIK150

--

--

--

KI|KIK100

--

--

--